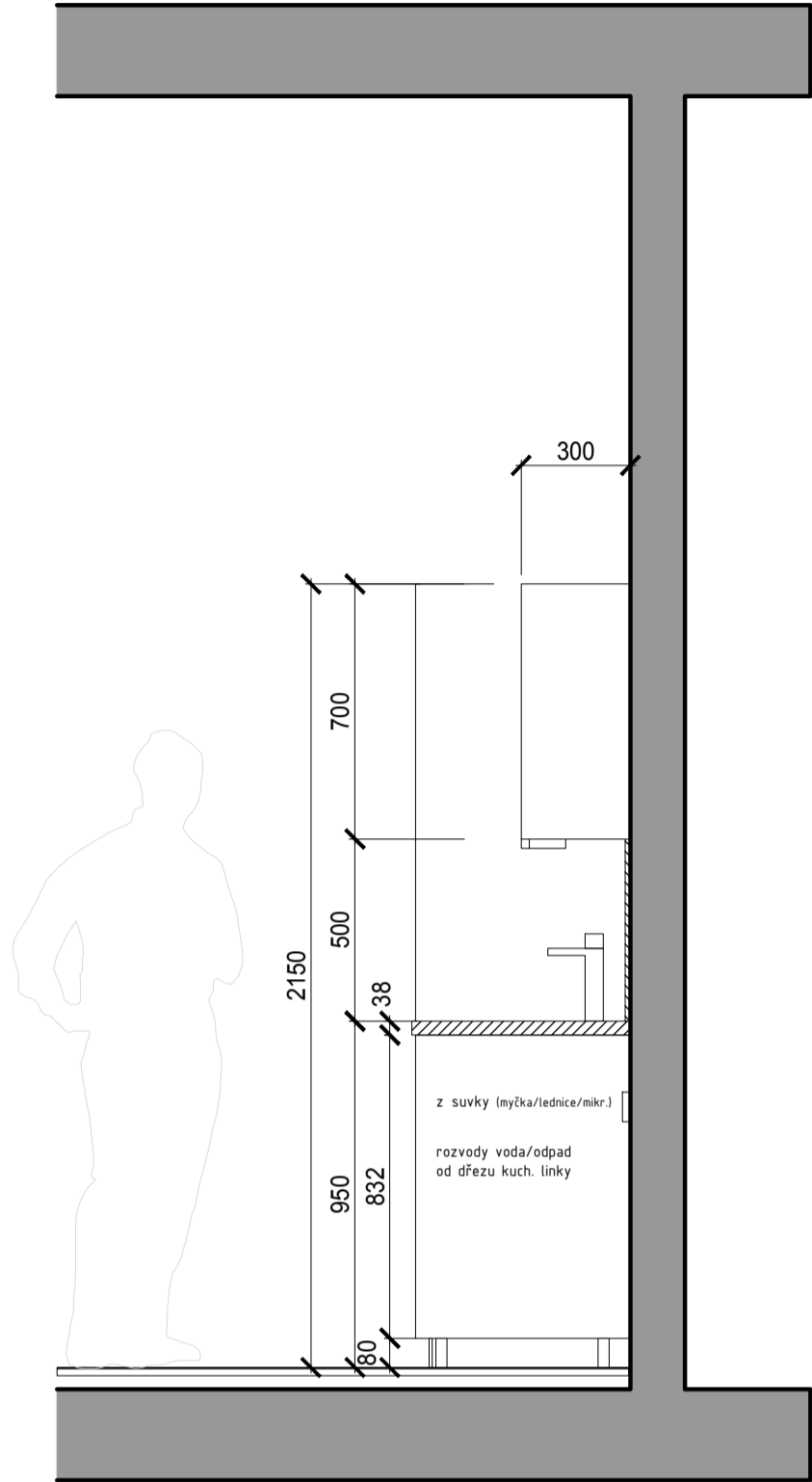
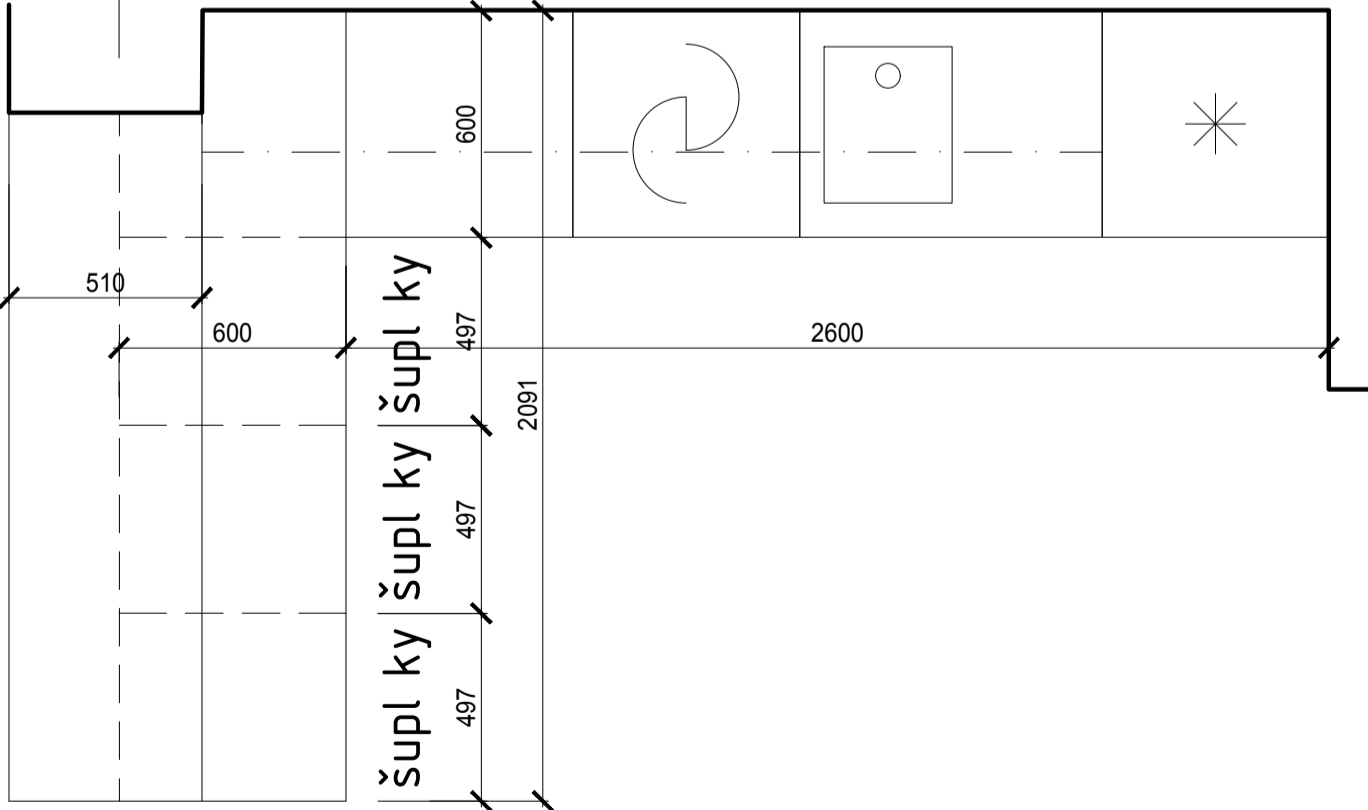
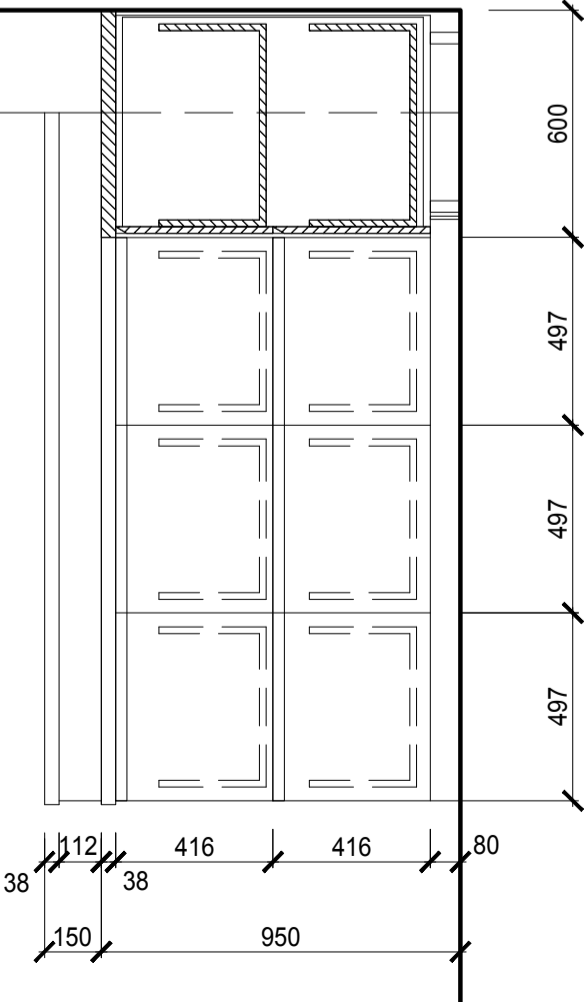
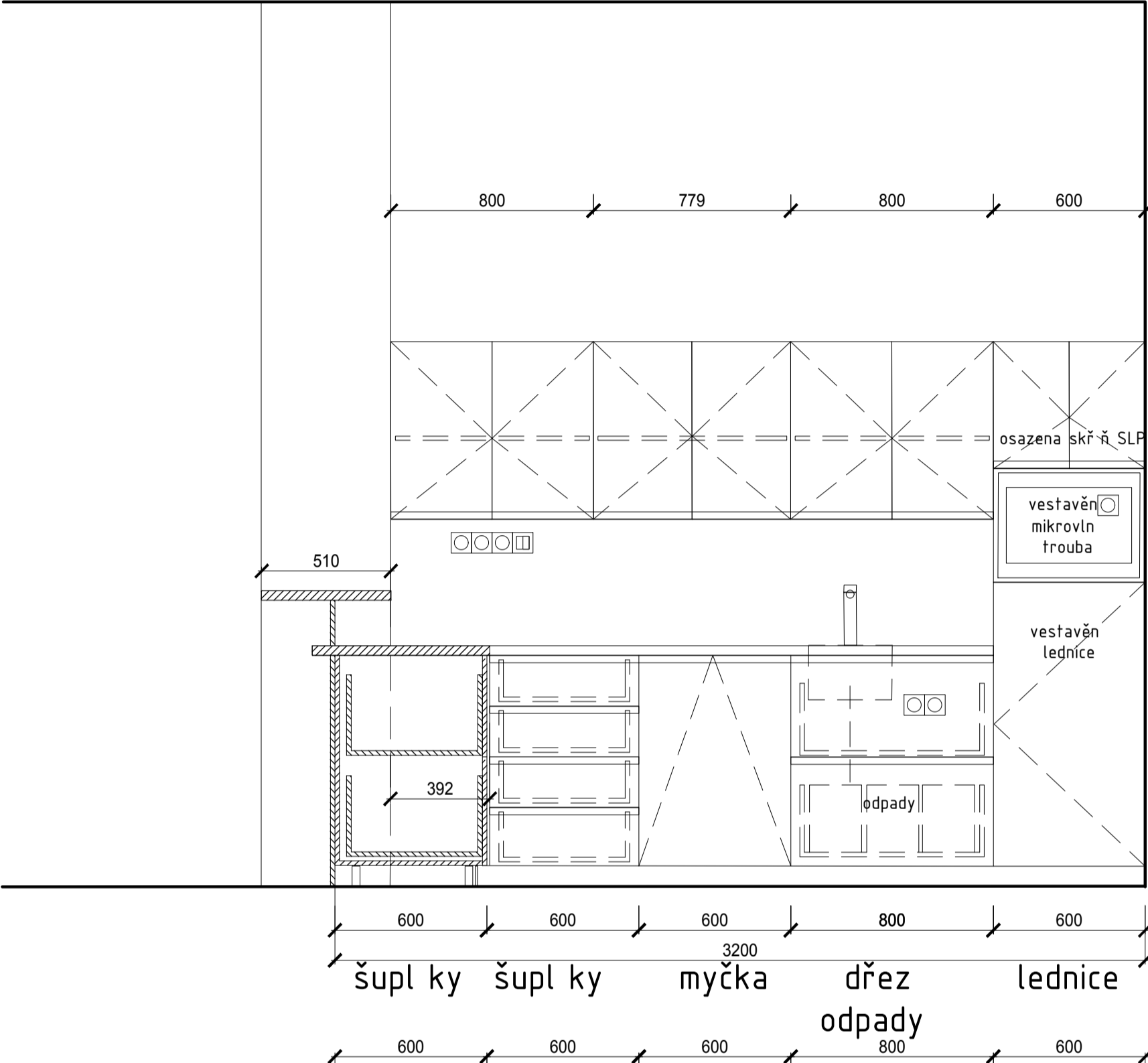


REKONSTRUKCE STARÉ STŘELNICE - ZÁZEMÍ LEZECKÉHO CENTRA

KU 8 - KUCHYŇSKÁ LINKA | 1:20



K 08 - KUCHYŇSKÁ LINKA

spodní sestava :
1 x skříňka se 4 plytkými zásuvkami
3 x skříňka se 2 hlubokými zásuvkami
1x skříňka pro vestavnou myčku š. 600 mm
skříňka s dřezem š. 800 mm, výsuv pro umístění odpadového hospodářství vč. plastových nádob na tříděný odpad - 3 ks)
barový pult

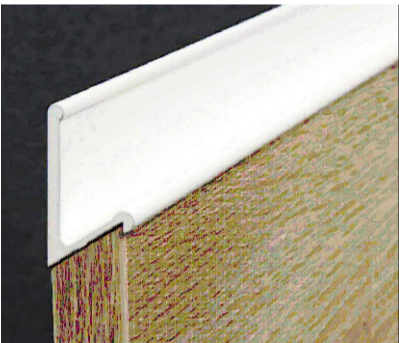
horní sestava :
3 skřínky s otvíravými dvířky, členění dle výkresu
hloubka skříněk 375 mm

vysoká skříň :
vestavná lednice max v. 1200 mm, přední dvířka v dezénu dvířek skříní
vestavná mikrovlnná trouba vč krycího rámečku
skříňka otevíravá, členění dle výkresu

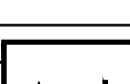
barevnost bude dopřesněna ve výrobní dokumentaci a odsouhlasena architektem:

spodní skřínky - korpus bílý lesk, dvířka bílý lesk
horní skřínky - korpus bílý lesk, dvířka bílý lesk
vysoká skříň - korpus bílý lesk, dvířka bílý lesk
úchytky - bílé
pracovní deska - bílá
zádová deska za pracovní plochou - bílá lesklá

dřez nerez š. 550 mm, hl. 200 mm, s malou odkapávací plochou
vodovodní baterie osazena do dřezu (nikoli do desky kuchyňské linky)
plnovýsuv u všech zásuvkových částí
tlumič dojezdu, aretace vysunuté pozice u všech výsuvných částí
doražové silikonové tlumičí trny na dně a půdě skříněk
v horních zásuvce vestavěný přiborník
úchyty zapuštěné v hraně dvířek
kování skříněk - celokovové, poniklované, vč. integrovaného tlumení, úhel otevření min. 110°
materiál korpusu - DTDL 18 mm
materiál dvířek - DTDL 18 mm
hrany - ABS tl. 2 mm (dvěře a čela), 0,5 mm (ostatní)
pracovní deska - tl. min. 30 mm, těsnící lišty
zádová deska - DTDL 8 mm
LED osvětlení pracovní desky zařezáváno do dna horních skříněk (komplet vč. trať a - umístěno v horním koutě horních skříněk)
lednice - energetická tř. min D, nenámrazový systém, zaměnitelné otevírání, LED osvětlení, elektronické ovládání s displejem, antibakteriální filtr
mikrovlnná trouba vestavná - objem cca 21l, min. 5 stupňů výkonu, max. rozměry pro vestavu š.600 mm, v. 400mm, hl. 600 mm, výkon mikrovln 900W, váhová automatizace výkonu, automatické vaření (cca 7 programů), rozmrazování
myčka vestavná - š.600 mm, energetická tř. B, se skrytým ovládacím panelem, se zásuvkou na příbory, úsporná spotřeba vody, min.14 sad, min. 6 programů (Eco program), odložený start, tlačítko 1/2 naplně, Aqua stop, ochrana proti přetečení.



Revize				
Číslo	Datum	Popis změny	Jméno	Podpis
± 0,000 = 210,300 m.n.m. Bpv			Formát	x A4
Investor			Generální projektant	
STATUT RN MĚSTO BRNO			Architekt	Ing. arch. Radoslav Novotný
Dominik nsk n. m. 196/1, 602 00 Brno			Zodpovědný projektant	Ing. Petr Uhmann
			HIP / Vedouc. projektu	Ing. Petr Uhmann
			Hlavní inženýr Arch.Design	Ing. Jakub Kapsa
			Hlavní architekt Arch.Design	Akad. arch. Jana H vekov
Místo stavby			Projektant části PD	
Pis reck 480/11, 270/9, 268/7			Zodpovědný projektant	Ing. Petr Uhmann
603 00 Brno - Pis rky			Vypracoval	Ing.arch. Hana Petr škov
Česká Republika			Kontroloval	Arch. Design s.r.o.
n zev stavby			zak.č.	stupeň PD
ANTHROPOS SPORTOVNÍ A REKREAČNÍ AREÁL			B-20-084-000	TPD
stavební objekt			objekt	datum
REKONSTR. STARÉ STŘELNICE - ZÁZEMÍ LEZECKÉHO CENTRA			SO.05.1	06/2022
číslo projektu			číslo části	měřtko výkresu
INTERIEROVÉ VYBAVENÍ			D1.06_INT	1:20
n zev dokumentu			číslo výkresu	číslo revize
KUCHYŇKA K 08			204	00

Arch.Design, s.r.o. Sochorova 23 616 00 Brno IČ: 257 64 314 +420 541 420 911 www.archdesign.cz	
Arch.Design, s.r.o. Sochorova 23 616 00 Brno IČ: 257 64 314 +420 541 420 911 www.archdesign.cz	